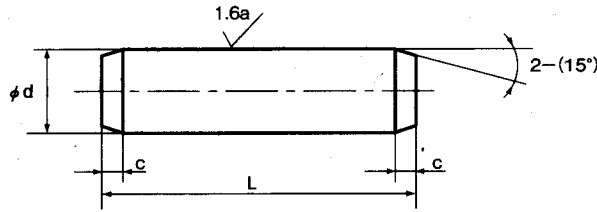


# 平行ピン B種 (h7)



単位mm

呼び径		4	5	6							
d	基本寸法	4	5	6							
	寸法差	0									
	B種 h7	-0.012									
表面アラサ		1.6a									
c	約	0.63	0.8	1.2							
材質		S45C-Q	S45C-A	SUS303	S45C-Q	S45C-A	SUS303	S45C-Q	S45C-A	SUS303	
長さ L	5			※							
	6		○	※							
	8	±0.25	○	○	○		○	○		○	
	10		○	○	○	○	○	○	※	○	○
	12		○	○	○	○	○	○	※	○	○
	14			○	○	○	※	○	※	※	○
	15		○	○	○	○	○	○	○	○	○
	16			○	○	○	○	○	○	※	○
	18			○	○	○	○	○	○	※	○
	20		○	○	○	○	○	○	○	○	○
	22			○	○		※	※	※	※	※
	24									※	
	25	±0.5	○	○	○	○	○	○	○	○	○
	28			※	○		○	※	※	○	※
	30		○	○	○	○	○	○	○	○	○
	32		※	※	※	※	※	※		※	※
	35		○	○	○	※	※	※	※	※	※
	40		○	○	○	○	○	○	○	○	○
	45			※		※	※	※	※	※	※
	50			※		○	○	○	○	○	○
55						※			※	※	
60						※			※	○	
65									※		
70	±0.75								※		
80									※		
100									※		

- 注意 1. ○は製造可能で在庫ありのもの、※は製造可能で在庫のないものを示します。  
 2. 製品には、硬質(S45C-Q)、軟質(SUS303, S45C-A)の二種類があり材質はそれぞれ限定されます。  
 3. 表以外の寸法及び材質等の特注にも応じます。

品名 コード	165...B種・硬質	材質 コード	61...S45C-Q (硬質)	品番 (規格品コード) 呼称法
	166...B種・軟質		55...SUS303 (軟質) 60...S45C-A (軟質)	
表面 コード	01...生地	硬度	硬質 S45C-Q HV255以上 軟質 SUS303 HV208以上 S45C-A HV125以上	品名 表面 例: 硬質(S45C-Q)4×8 ①⑥⑤⑥①①①-④①①①①① 材質 呼び径 長さ